

# KATALOG ELEWACJI DREWNIANYCH

naturalny wygląd Twojego domu



# O nas

## Z pasji do drewna

Wywodząca się z Danii firma DLH od ponad dwudziestu pięciu lat jest marką kojarzoną nie tylko z drewnem oraz z produktami drewnopochodnymi, ale także z profesjonalizmem, energią, otwartością i odpowiedzialnością tworzących ją ludzi. Ich pomysły, idee, umiejętności i odwaga pozwoliły **DLH** rozwijać się i skutecznie podbijać międzynarodowe rynki, przestrzegając przy tym niezmiennie wysokich standardów w kwestii ochrony środowiska, praw człowieka oraz odpowiedzialności społecznej.

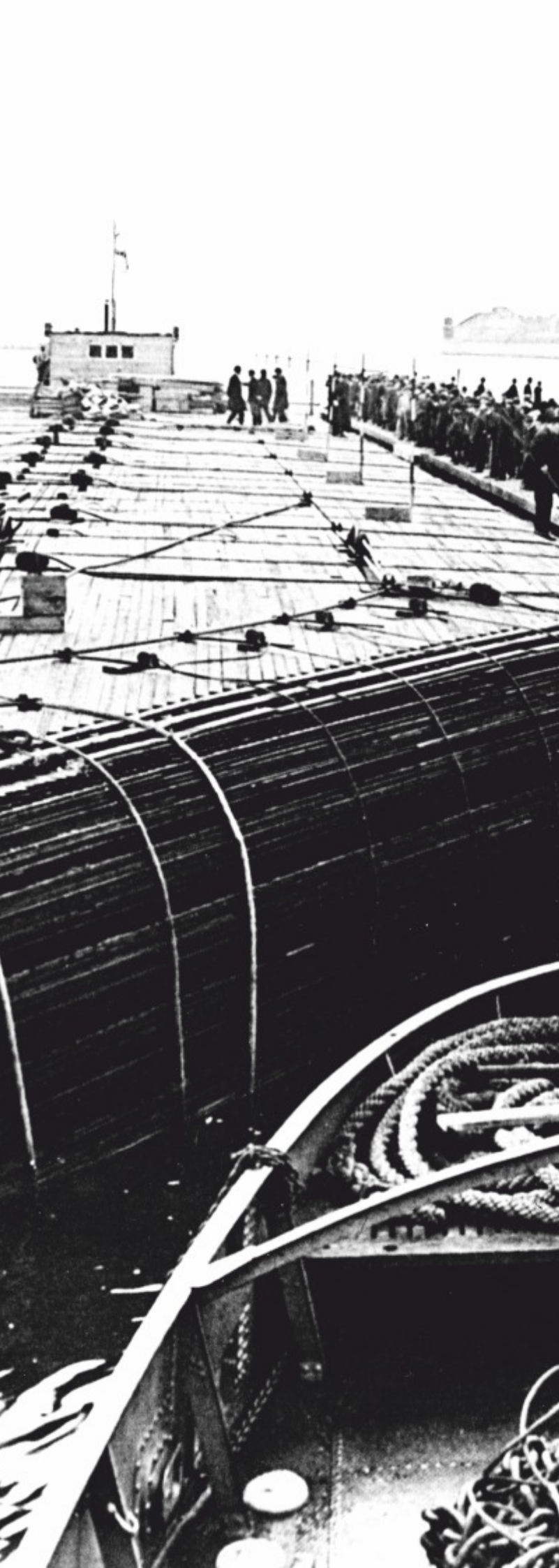
## Odpowiedzialność za naturę

Drewno jest fundamentem na którym powstało **DLH**. Dlatego firma szczególną uwagę przywiązuje do odpowiedzialności za naturę: zrównoważonej gospodarki leśnej, ochrony lasów i zachowania równowagi w ekosystemach. Potwierdzają to dwa najbardziej prestiżowe certyfikaty kontroli pochodzenia produktu drzewnego na świecie: FSC® i PEFC.



Znak odpowiedzialnej  
gospodarki leśnej

Pytaj o certyfikowane produkty FSC®  
w naszej ofercie.



## Profesjonalna obsługa, produkt najwyższej jakości

DLH istnieje od 1990 roku. Przez te lata zdobyła pozycję lidera wśród dostawców drewna egzotycznego i krajowego na polskim rynku. Stało się tak, ponieważ najważniejszymi celami jej działania są profesjonalna obsługa klientów oraz dostarczanie im produktów najwyższej jakości. Dziś **DLH** to zespół specjalistów – doświadczonych i dysponujących rozległą wiedzą na temat drewna oraz wytwarzanych z niego produktów. To także rozbudowana sieć sprzedaży na terenie całego kraju ułatwiająca wygodne dokonanie zakupów i wybór z niezwykle szerokiej oferty. Wreszcie to sprawna logistyka, terminowość i jak najbardziej dogodna dla klienta forma dostaw.

## Wyjątkowa oferta

W ofercie **DLH** znajdują się podłogi drewniane, deski tarasowe i elewacyjne, blaty klejone, kantówka, forniry naturalne, tarcica, płyty i sklejki, płyty konstrukcyjne Megapan. Te podstawową gamę produktów uzupełniają drewniane żaluzje wewnętrzne, mozaiki drewniane, meble ogrodowe, drzwi wewnętrzne, deski ogrodzeniowe, płyty betonowe, grille oraz wiele innych produktów.









# Zainspiruj się

## Nie tylko TRADYCYJNIE

Drewniane elewacje kojarzą nam się najczęściej z dość tradycyjną architekturą: dawnymi dworami, drewnianymi domami, jakie jeszcze dość często można znaleźć we wsiach i miasteczkach wschodniej Polski, ze stylowymi, XIX-wiecznymi pensjonatami w uzdrowiskach, z budownictwem fińskim. Tymczasem okazuje się, że współcześnie powstające domy, nawet te o bardzo nowoczesnych formach, coraz częściej mają fasady pokryte drewnem.

## DREWNO dziś

Ten stosowany od setek lat materiał elewacyjny w swoim obecnym wydaniu zaskakuje różnorodnością dostępnych gatunków oraz wielością kształtów profili, pozwalającą tworzyć niepowtarzalne kompozycje. Atrakcyjne wybarwienia różnorakich gatunków drewna sprawiają, że nie musimy ich modyfikować bejcami - wystarczy jedynie podkreślenie ich naturalnego piękna bezbarwnymi impregnatami.

## ZDOBI i ociepla

Deski elewacyjne są wykorzystywane do podkreślania walorów stolarki okiennej, ozdabiania wykuszy czy elewacji na wyższych piętrach. Często akcentowane są nimi loggie i balkony. Architekci chętnie łączą drewno z okładzinami kamiennymi, ceramicznymi czy ceglami, a nawet z betonem i metalem. Wykorzystanie drewnianej fasady nie tylko uatrakcyjni wygląd budynków, ale także zapewnia komfort cieplny oraz izolację akustyczną. Szczególnie godne polecenia pod tym względem są deski elewacyjne z cedru czerwonego czy drewna meranti.



## Dlaczego warto wybrać elewację drewnianą?

### W HARMONII z Naturą

Architekci niezmiennie cenią drewniane elewacje, które nie tylko pozwalają urozmaicić i zróżnicować bryły budynków, ale także wkomponować powstające domy w otoczenie przyrody: drzew, krzewów, lasu, pól, ogrodów.

### Nad morzem i w górach

Drewno jako naturalny materiał świetnie wygląda w otoczeniu zieleni i wpisuje się znakomicie w krajobraz, nie zakłócając jego uroku. Jeśli lokalizację Waszego domu wybraliście ze względu na atrakcyjne widoki i urok działki - drewniana fasada sprawi, że zachowacie te walory. Z tego powodu między innymi domy z drewnianymi elewacjami tak często można spotkać w malowniczych nadmorskich, mazurskich czy górskich miejscowościach.

Drewno zmieniając swój wygląd z upływem czasu i ulegając działaniu czynników atmosferycznych zawsze, nawet po wielu latach, będzie harmonijnie komponować się z otoczeniem i pozytywnie wpływać na nasze zmysły.

### Nie tylko DOMY

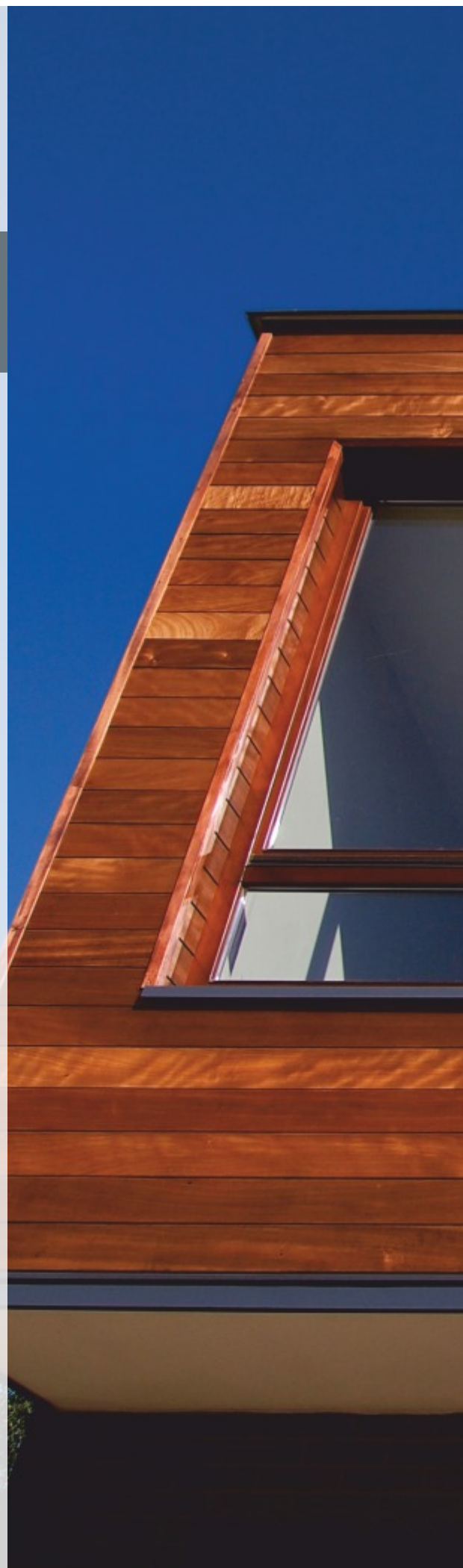
Drewniane elewacje wbrew pozorom nie są zarezerwowane wyłącznie dla domów jednorodzinnych. Równie często pojawiają się na nowoczesnych apartamentowcach, podkreślając ich ekskluzywny, kameralny charakter. Ta sama zasada dotyczy hoteli, ośrodków spa, pensjonatów i wszelkiego rodzaju obiektów wypoczynkowo-turystycznych.

Umiejętnie zastosowane drewno pozwala tu ponadto architektom nawiązać do regionalnego budownictwa i tradycyjnych form architektonicznych, przy jednoczesnym zachowaniu nowoczesnego charakteru budynków.

### Materiał z klasą

Drewno na elewacji znakomicie sprawdzi się także wszędzie tam, gdzie przewidziane są inne drewniane elementy małej architektury: tarasy, ogrodzenia, altany.

Drewno, jako naturalny materiał jest szlachetne i stylowe. Dlatego pojawia się w roli okładziny elewacyjnej na budynkach siedzib firm, biurowców, eleganckich sklepów i salonów sprzedaży, podkreślając status firm i marek, budując prestiż i pożądany wizerunek.







## ELEWACJE DREWNIANE

W ofercie **DLH** dostępne są elewacje drewniane z kilku wyselekcjonowanych ze względu na swoją trwałość oraz walory estetyczne gatunków drewna - zarówno egzotycznych, jak i europejskich. Są to m. in. cedr czerwony, meranti czerwone, tatajuba, świerk skandynawski oraz modrzew syberyjski. Taki dobór pozwala potencjalnym użytkownikom elewacji drewnianych przez wiele lat korzystać z ich praktycznych walorów i cieszyć się ich efektownym wyglądem. Większość z tych gatunków drewna znajdziemy też w ofercie systemów desek tarasowych, co pozwala projektować harmonijnie wygląd budynku i jego otoczenia.





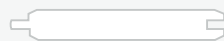
# Cedr czerwony



CEDR CZERWONY

(łac. Thuja plicata) pochodzi z północnych wybrzeży Pacyfiku Ameryki Północnej. Drewno to cechuje się dużą stabilnością wymiarową i doskonałą izolacją cieplną. Dzięki olejkom zawartym w komórkach drewno cedrowe jest bardzo odporne na biodegradację i zachowuje długą żywotność bez konieczności aplikacji środków konserwujących. Warto jednak zastosować środek wykańczający, który pozwoli dłużej cieszyć się naturalną kolorystyką cedru. Drewno cedrowe posiada wybarwienie od beżowego do ciemnobrązowego.

## PROFILE I WYMIARY



Profil: **FAZA**  
Wymiary (gr. x szer.): 18 x 140 mm  
Szerokość krycia: 131 mm



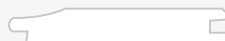
# Tatajuba



TATAJUBA

(łac. *Bagassa guianensis*) pochodzi z Ameryki Południowej. Jest drewnem gęstym i twardym. Cechą naturalną tego gatunku jest wysoka wytrzymałość na czynniki atmosferyczne i odporność na grzyby. Pierwotna barwa drewna jest żółtobrązowa, ale pod wpływem światła zmienia się na ciemnobrązową. Aby zachować naturalny kolor zaleca się konserwację drewna środkami chemicznymi.

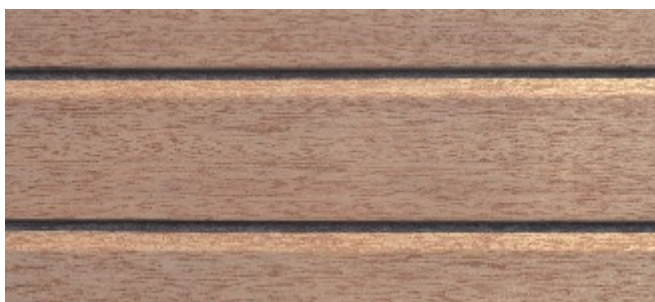
## PROFILE I WYMIARY



Profil: **SOFTLINE**  
Wymiary (gr. x szer.): 20 x 145 mm  
Szerokość krycia: 135 mm



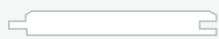
# Meranti



MERANTI CZERWONE

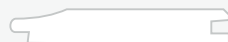
(łac. Shorea spp.) pochodzi z Azji południowej i południowo-wschodniej. Drewno jest koloru od jasnego szaro-brązowego do ciemnego czerwono-brązowego. Elewacja z meranti wymaga konserwacji środkami chemicznymi.

## PROFILE I WYMIARY



Profil: **FAZA**

Wymiary (gr. x szer.): 15 x 145 mm  
Szerokość krycia: 135 mm



Profil: **SOFTLINE**

Wymiary (gr. x szer.): 20 x 145 mm  
Szerokość krycia: 135 mm



# Świerk skandynawski



ŚWIERK SKANDYNAWSKI

(łac. Picea abies) uznaje się w Europie za podstawowy gatunek drewna budowlanego. Drewno ma jasny kolor z lekko żółtawym zabarwieniem, często nazywane jest drewnem białym. Elewacja ze świerka wymaga konserwacji środkami chemicznymi.

## PROFILE I WYMIARY



Profil: **FAZA**

Wymiary (gr. x szer.): 19 x 121 mm  
Szerokość krycia: 111 mm



Profil: **SOFTLINE**

Wymiary (gr. x szer.): 19 x 121 mm  
Szerokość krycia: 111 mm



Profil: **VARIANT**

Wymiary (gr. x szer.): 26 x 146 mm  
Szerokość krycia: 126 mm



Profil: **RHOMBO**

Wymiary (gr. x szer.): 33 x 144 mm  
Szerokość krycia: 131 mm



Profil: **ŻALUZJA RHOMBUS**

Wymiary (gr. x szer.): 27 x 68 mm



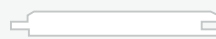
# Modrzew syberyjski



MODRZEW SYBERYJSKI

(łac. *Larix sibirica*) występuje na północno-wschodnich obszarach Azji i Europy. Drewno cechuje wysoka naturalna wytrzymałość na warunki atmosferyczne i odporność na grzyby. Paleta barw drewna obejmuje kolory od żółcistomiodowego, po brunatno-czerwony. Aby zachować naturalny kolor zaleca się konserwację drewna środkami chemicznymi.

## PROFILE I WYMIARY



**Profil: FAZA**

Wymiary (gr. x szer.): 21 x 119 mm  
Szerokość krycia: 109 mm



**Profil: VARIANT**

Wymiary (gr. x szer.): 26 x 144 mm  
Szerokość krycia: 122 mm



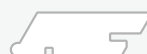
**Profil: RHOMBO**

Wymiary (gr. x szer.): 33 x 144 mm  
Szerokość krycia: 131 mm



**Profil: ŻALUZJA RHOMBUS**

Wymiary (gr. x szer.): 27 x 55 mm  
27 x 68 mm





**Profil: RHOMBUS TIGA**

Wymiary (gr. x szer.): 24 x 68 mm

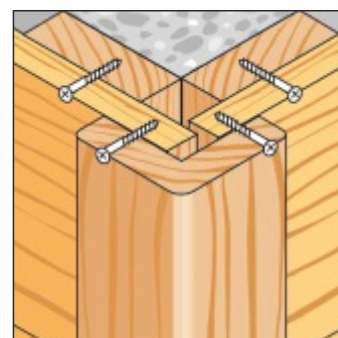
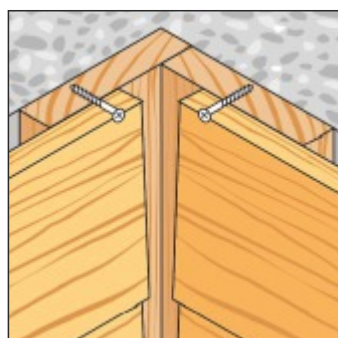
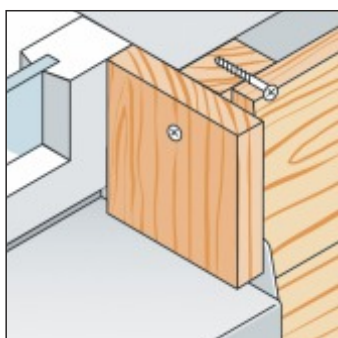


## Elementy wykończeniowe



Produkt	Profil	Drewno	Wymiary grubość x szerokość
Deska wykończeniowa		Świerk skandynawski	21 x 145 mm
			21 x 170 mm
		Modrzew syberyjski	21 x 145 mm
Narożnik kątownik		Świerk skandynawski	56 x 56 mm
		Modrzew syberyjski	56 x 56 mm

### Przykłady zastosowań elementów wykończeniowych.



Deska wykończeniowa czterostronnie gładko strugana z zaokrąglonymi kantami.

Listwa kątownik



# Montaż deski elewacyjnej

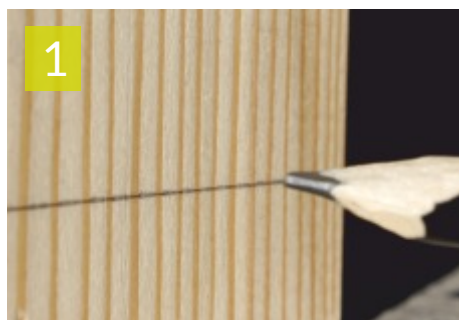
Montaż elewacji należy zdecydowanie powierzyć profesjonalistom, którzy wykonają usługę zgodnie z obowiązującą instrukcją montażu. Do montażu należy używać wyłącznie nierdzewnych wkrętów i śrub, aby uniknąć powstawania rdzawych zacieków. Deski elewacyjne oraz drewno, z którego wykonana zostanie konstrukcja rusztu muszą być odpowiednio wysuszone i zabezpieczone przed zamontowaniem. Tylko poprawnie zamontowana elewacja będzie odporna na działanie czynników atmosferycznych, a co za tym idzie bardziej trwała.



# System montażu elewacji TIGA

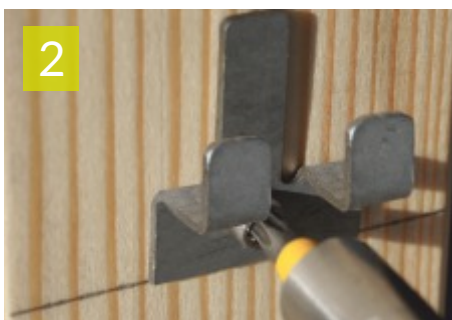
## MONTAŻ

1



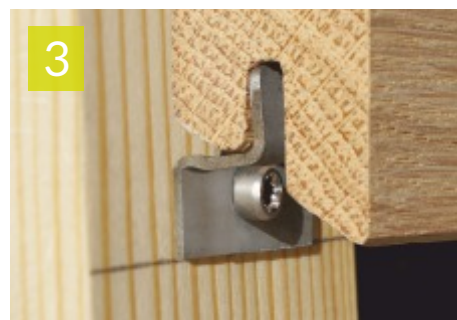
Korzystając z poziomicy na łacie pionowej rusztu należy zaznaczyć miejsce mocowania klipsów startowych.

2



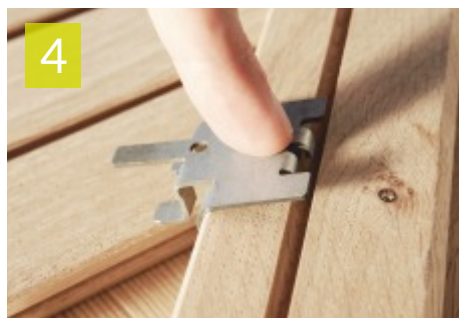
W zaznaczonych wcześniej punktach należy przykręcić klipsy startowe, podtrzymujące pierwszą deskę.

3



Na pierwszej desce poprzez kliknięcie należy zamocować klipsy mocujące, a samą deskę umieścić wpustem na zaczepach klipsów startowych.

4



Analogicznie na kolejnej desce należy zamocować klipsy mocujące i umieścić ją na zaczepach klipsów poprzedniej deski.

5



Klipsy mocujące należy przymocować do łaty pionowej rusztu za pomocą dołączonych wkrętów UNIA.

6

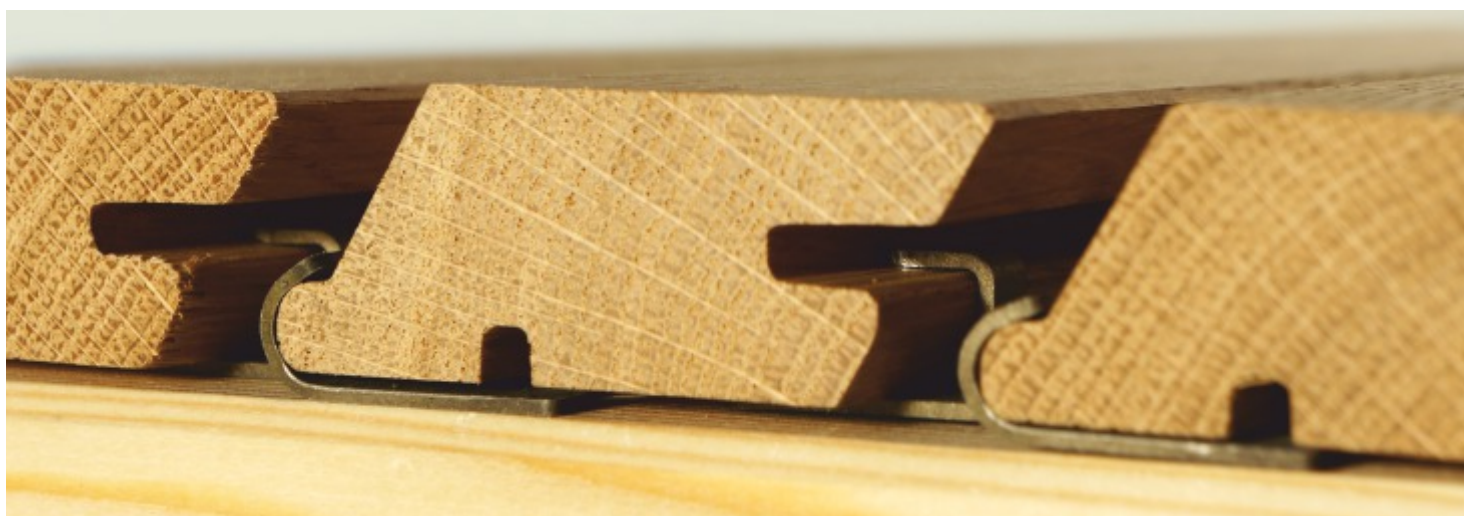


Ostatni krok to sprawdzenie czy deski są właściwie zamontowane i czy są ułożone równoległe do siebie.



## ZALETY SYSTEMU

- Niewidoczny, zapewniający estetyczny wygląd elewacji.
- Zapewnia prawidłowe ułożenie desek, chroniące je przed szkodliwym wpływem czynników atmosferycznych.
- Zdecydowanie upraszcza i przyspiesza montaż desek elewacyjnych.
- Prosty, składający się tylko z dwóch rodzajów elementów mocujących oraz wkrętów.
- Elementy mocujące wykonane z niekorodującego Alucynku.
- Nie wymaga użycia skomplikowanych narzędzi.



## AKCESORIA



### Klipsy startowe

**Opakowanie:** 50 / 200 szt.

**Kolor klipsów:** srebrny



### Klipsy mocujące

**Opakowanie:** 100 / 400 / 800 szt.

**Kolor klipsów:** srebrny



## System montażu na wkręty

Deska elewacyjna drewniana, MODRZEW SYBERYJSKI

Przed przystąpieniem do montażu zachęcamy do zapoznania się z poniższymi wskazówkami opracowanymi we współpracy z producentami i wykonawcami elewacji drewnianych.

Do konstrukcji rusztu pod elewację drewnianą stosuje się łąty z gatunków drewna o zbliżonych właściwościach do desek elewacyjnych. Łaty montuje się zawsze pod kątem 90° w stosunku do desek elewacyjnych. Jeśli podczas montażu zastosowano również kontrłatę, wówczas to kontrłata musi być zamontowana pod kątem 90° w stosunku do deski elewacyjnej. Odstęp między łatami powinien wynosić od 40 cm do 60 cm.

Podczas montażu należy pamiętać o zachowaniu minimum 2cm wolnej przestrzeni pomiędzy deską a ścianą. Również

w dolnej i górnej części elewacji należy pozostawić szczeliny (otwory), aby powietrze mogło swobodnie osuszać deski.

Do mocowania desek elewacyjnych należy stosować wkręty ze stali szlachetnej (nierdzewnej), których długość jest co najmniej dwa razy dłuższa niż grubość montowanej deski. Miejsca, w których będzie wkręcany wkręt należy wcześniej nawiercić.

Odległość pierwszej deski elewacyjnej od ziemi powinna wynosić co najmniej 30 cm.

Deski elewacyjne przeznaczone do montażu poziomego zaczynamy montować od dołu do góry, zawsze piórem do góry. Do wykończenia okien i narożników budynku polecamy deski oraz listwy wykończeniowe.

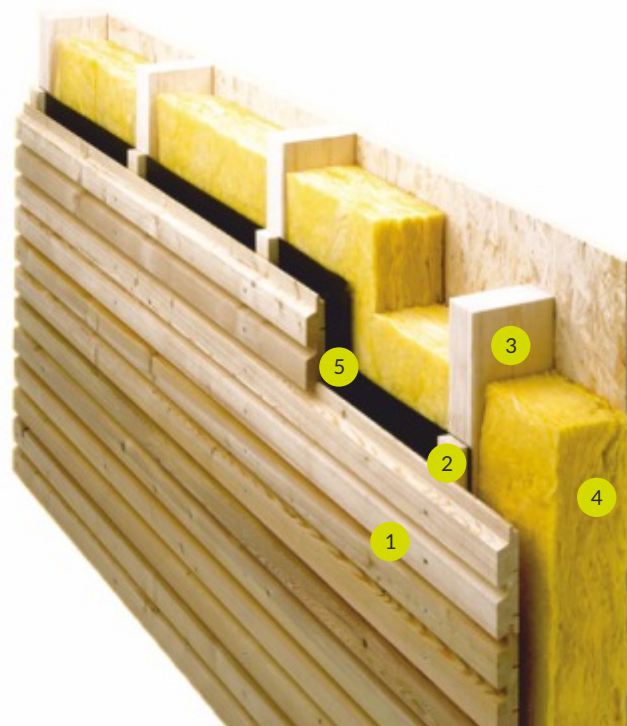
### ! Ważne:

Deski elewacyjne, zanim zostaną zamontowane należy przechowywać w przewiewnym i zadaszonym pomieszczeniu.



## MONTAŻ

- 1 elewacja drewniana
- 2 kontrłata
- 3 łata (odpowiadająca grubości ocieplenia)
- 4 warstwa ocieplenia (np. wełna mineralna)
- 5 folia wiatroizolacyjna



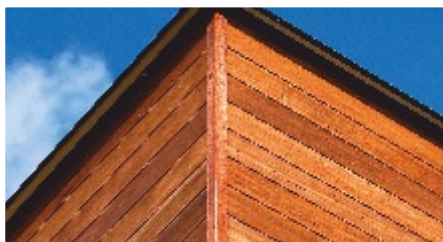
## OCHRONA DREWNA

Elewacja z drewna jest produktem naturalnym. Będzie spełniała swoją funkcję przez wiele lat, jeśli zostanie odpowiednio zabezpieczona przed wpływem warunków atmosferycznych.

Priorytetem w zakresie ochrony drewna jest konstrukcyjna ochrona drewna.

Konstrukcyjna ochrona drewna będzie wystarczająca dla cedru czerwonego, tatajuby oraz modrzewia syberyjskiego ponieważ są to gatunki drewna odporne na działanie warunków atmosferycznych i nie wymagają dodatkowej ochrony. Pozostawione w postaci naturalnej z czasem zmieniają barwę na srebrzysto-szarą (cedr i modrzew) lub ciemnobrązową (tatajuba). Olejowanie zalecane jest po to, aby dłużej zachować naturalny kolor drewna.

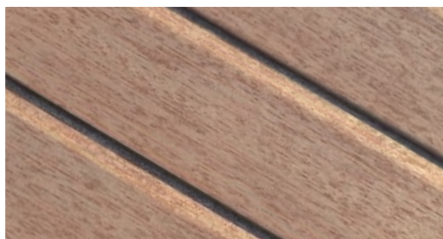
Elewacja z drewna świerka skandynawskiego oraz meranti koniecznie wymaga zabezpieczenia środkami impregnującymi, farbami czy lazurami.



Odpowiednio zaprojektowany kształt profili drewnianych pomaga uniknąć miejsc, w których wilgoć pozostaje przez długi czas.



Jakość montażu ma bezpośredni wpływ na trwałość elewacji drewnianej. Zachowanie prawidłowej odległości od gruntu, kąta nachylenia parapetów, obróbki okien czy wysunięty dach są podstawowymi elementami, o których należy pamiętać podczas prac instalacyjnych.



Łagodne zaokrąglenia kątów desek sprawiają, że farba w tych miejscach ma lepszą wytrzymałość niż na krawędziach ostrych.



**DLH Global Sp. z o. o.**  
BIURO: ul. Sosnkowskiego 1D  
02-495 Warszawa  
Tel. +48 695 350 047  
Fax +48 22 667 42 88

**dlh.pl**

Publikacja ta nie stanowi oferty w rozumieniu prawa i ma jedynie charakter informacyjny.  
Producent zastrzega sobie prawo do wprowadzenia zmian oraz błędów w druku.

